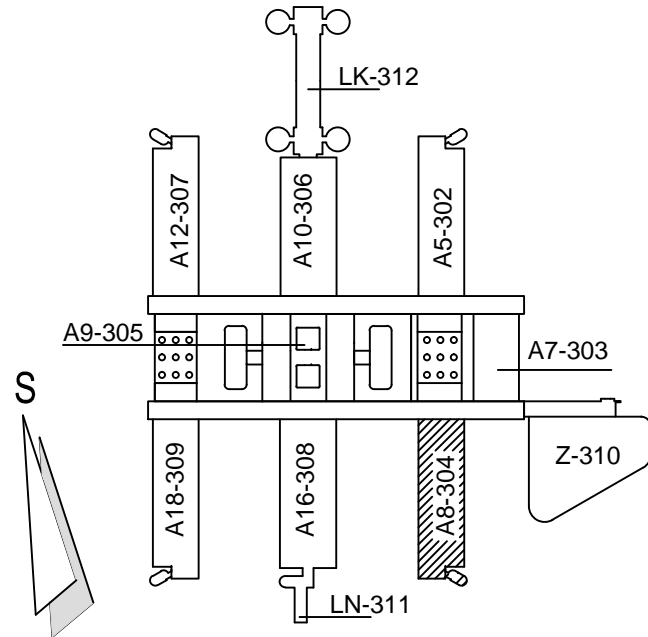




LEGENDA MÍSTNOSTI					
Č.M.	ÚČEL MÍSTNOSTI	PLOCHA m²	PODLAHA KÓD NÁZEV	POVRCH. ÚPRAVA	POZNÁMKA
1S01	CHODBA	89,99			
1S02	SCHODIŠTĚ	11,68			
1S03	VÝTĚH	3,24			
1S04	SKLAD NEBEZPEČNÉHO ODPADU	3,66			
1S05	STROJOVNA OT	26,89			
1S06	ROZVODNA NN	9,29			
1S07	ROZVODNA SLABOPROUDU	13,06			
1S08	ŠATNA - ŽENY	18,02			
1S09	SPRCHA+WC - ŽENY	10,32			
1S10	SPRCHA+WC - MUŽI	10,32			
1S11	ŠATNA - MUŽI	18,02			
1S12	STROJOVNA VZDUCHOTECH.	87,04			
1S13	PRÁCE S JEDY	14,74			
1S14	NONSTOP LABORATOR	14,74			
1S15	LABORATOR NMR	30,11			
1S16	LABORATOR NMR	13,51			
1S17	PŘEDSIŇ WC	5,99			
1S18	WC	1,51			
1S19	WC	1,48			
1S20	WC	1,48			
1S21	WC	1,48			
1S22	OKUDOVÁ MÍSTNOST	4,16			
1S23	KOMUNIKAČNÍ PROSTOR	21,94			
1S24	NAPLNĚNÍ S PLYNEM PRO SHZ	1,33			
1S25	ROZVODNA NN	4,97			
1S26	SKLAD KOMUNÁLNÍHO ODPADU	7,88			

ROZVODNÁ SOUSTAVA NN
3+N+PE AC 50Hz, 3x230/400V /TN-C-S
OCHRANA PŘED PŘÍČINOU EL. PROUDU DLE ČSN 33 2000-4-41
- SAMOČINNÝM ODPOJENÍM OD ZDROJE V SITI TN POJISTKAMI A JISTIČI
VNĚJŠÍ VLIVY DLE ČSN 33 2000-3
- URČENY V PROTOKOLU VNĚJŠÍCH VLIVŮ
Pozn. NEDILNOU SOUČÁSTÍ JE TECHNICKÁ ZPRÁVA.



DSPS

REVIZE	DATUM	JMÉNO, PODPIS	POPS REVIZE
DSPS	23.05.2007	ING. MICHAL ZAHRAĐNÍK	DOKUMENTACE SKUTEČNÉHO PŘEVODNÍ STAVBY
02	25.08.2006	ING. MICHAL ZAHRAĐNÍK	OPRAVA PO PŘÍPOMÍNKOVÁNÍ
01	23.06.2006	ING. MICHAL ZAHRAĐNÍK	OPRAVA PO PŘÍPOMÍNKOVÁNÍ

±0,000=281,70 (PODLAHA 1.PP PAVILONŮ)



UKB-1-DSP-D-304-10-003-03

JAROMÍR ČERNÝ		KAREL TUZA	PETR UHLÍŘ	4+PLUS	
KOORDINACE PROJEKTU: PROMĚD BRNO spol. s r.o.		PROJEKTANT PROFESSE: ELMA-THERM spol. s r.o. Tovařkova 318 767 01 Kroměříž Tel: 420 573 515 111 Fax: 420 573 515 103		ZODP.PROJEKTANT: JAROSLAV VEČERA VYPRACOVAL: ING. MICHAL ZAHRAĐNÍK	
INVESTOR: MASARYKOVA UNIVERZITA V BRNĚ		STUPEŇ: RP		DATUM: 09.05.2006	
STAVBA: MU V BRNĚ, UNIVERZITNÍ KAMPUS BOHUNICE - AVVA AVVA - 1. ETAPA - MODRA D. SO II - 304 PAVILON AVVA - A8		POČET A4: 12		Č. ZAKÁZKY 6112-KAM	
ČÁST: 10. ELEKTROINSTALACE		ARCH.ČÍSLO: 6112-KAM-E-A8_1PP		MĚŘÍTKO: 1:50	
NÁZEV VÝKRESU: PŮDORYS 1.PP OSVĚTLENÍ		ČÍSLO VÝKRESU: 003		REVIZE: 03	